

Public health end users' info needs around heat waves

Pierre Gosselin, MD, MPH
Scientific Coordinator
24 Oct. 2013



*Institut national
de santé publique*

Québec 

Quebec Action Plan on CC- health component

Context: Quebec Action Plan on CC

I have been asked today to present how urban heat islands mapping fits into our current SUPREME surveillance system and discuss users' needs

Quebec Action Plan on CC- health component

Many priority actions in the Action Plan had deliverables focused on surveillance systems

- for heat waves (2010)
- for all other extreme weather events (2012)
- for zoonotic and vector-borne diseases (no specific date)



Quebec Action Plan on CC- health component

The strengthening of monitoring systems included a research component for exploring the state of the links in recent decades between health and meteorological variables both in the short term and for seasonal or decadal trends.

Collaboration
with EC and universities
on various projects.



Research Projects

- Alerts thresholds were very important
- Historical analyses of excess mortality as a function of heat episode and the setting of **new alert levels** by geographic region (four regions).



» Look Inside



» Get Access

International Journal of Biometeorology
October 2012

A general and flexible methodology to define thresholds for heat health watch and warning systems, applied to the province of Québec (Canada)

Fateh Chebana, Barbara Martel, Pierre Gosselin, Jean-Xavier Giroux, Taha B. M. J. Ouarda



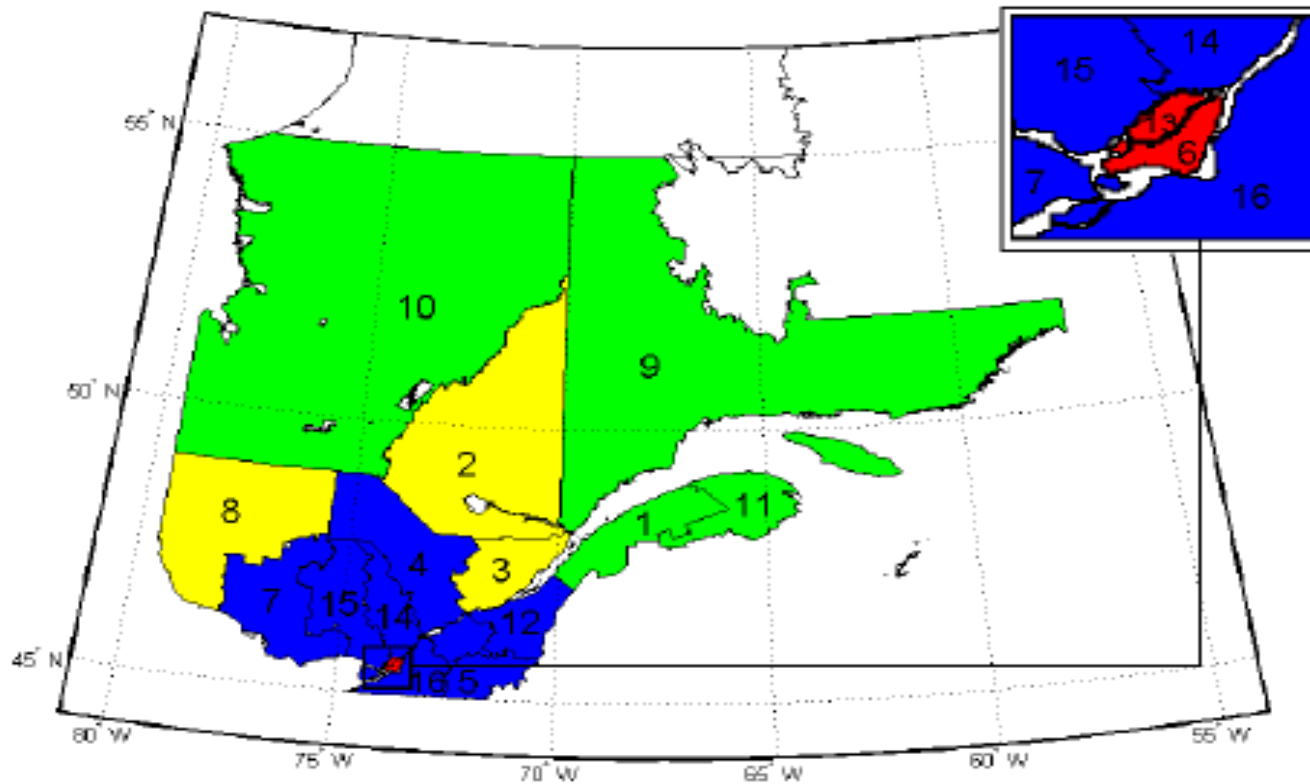


Figure 4 Regroupement des RSS utilisé dans la présente étude

Several adjustments made during first year of use

Research Projects

- Notion of extreme heat (historic heat waves with mortality $\geq 60\%$ over baseline), not Environment Canada's humidex of 40
- Weighted over 3 days based on forecasts, and three levels depending on regions:
 - Tmax 33° C Tmin 20° C
 - Tmax 31° C Tmin 18° C
 - Tmax 31° C Tmin 16° C
- Check Humidex after forecast

Research Projects

- Other research projects underway with Environment Canada (Quebec region) to improve upon existing alerts (e.g. take into account precipitation/lack of) where UHI could be non significant/worse from a public health point of view.
- Also info on reliability of alerts to be provided; longer lead time with related uncertainty

Surveillance Approach

- Before, during and after the event
- The variables of relevance to surveillance systems:
 - exposure to extreme weather events
 - risk factors and social determinants of health and vulnerability
 - monitoring of health status
 - monitoring of interventions
- Real and quasi-real time; fast reports and annual reports
- Permanent users' committees (the BOSS)

Surveillance Approach



- Real and quasi-real time; fast reports and annual reports
- Permanent users' committees from health regions and ministry (the BOSS)

Surveillance Approach

- Indicators determined through systematic reviews for all hazards of interest: heat, cold, snow, rain, wind, forest fires, lightning. Agreed upon by all health regions. Published online (French only) at: <http://www.inspq.qc.ca/publications/theme8.asp>
- Availability of data also a limiting factor, but not much in our province

A Common Platform



- We also decided early on that we would prepare not just for heat waves but for all other Extreme Meteorological Events (EME) as we hadn't really applied surveillance to those matters in the past
- A common platform for all EME became a natural conclusion

A Common Platform

Log on



INTERNATIONAL JOURNAL
OF HEALTH GEOGRAPHICS

IMPACT
FACTOR
2.34

Search

Home

Articles

Authors

Reviewers

About this journal

My IJHG

Methodology

Highly accessed

Open access

An open source web application for the surveillance and prevention of the impacts on public health of extreme meteorological events: the SUPREME system

Steve Toutant¹, Pierre Gosselin^{1, 2, 3*}, Diane Bélanger^{2, 3}, Ray Bustinza¹ and Sonia Rivest⁴

* Corresponding author: Pierre Gosselin pierre.gosselin@inspq.qc.ca

► Author Affiliation

For all author emails, please [log on](#).

International Journal of Health Geographics 2011, **10**:39

doi:10.1186/1476-072X-10-39

Published: 25 May 2011

Abstract

Background

A Common Platform

- All Open source software
- Development costs: about 125k
- Annual software licenses costs: 0\$
- Maintenance and continuous development: about 125k/year
- Current users: all health regions and MSSS through the health intranet
- Future development in 2013-2014: Internet access for partners (EC, big cities, others)



Statut de la veille météorologique dans les RSS

Accueil

Chaleur

Historique des avertissements

Cartographie

Contactez le pilote

Aide

Environnement Canada - Météo ville de Rimouski

Conditions actuelles: -6,3°C

Mardi: Possibilité d'averses de neige. Maximum moins 7. PdP 40%

Ce soir et cette nuit: Généralement nuageux. Températures stables près de moins 6.

Mercredi: Généralement nuageux. Maximum moins 1.

Jeudi: Possibilité d'averses de neige. Minimum moins 4. Maximum zéro PdP 40%

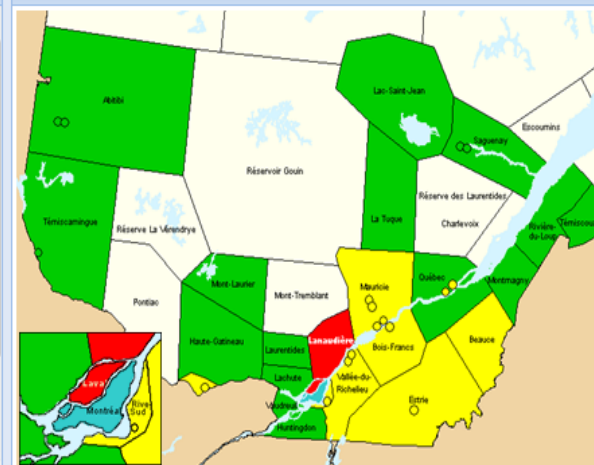
Vendredi: Neige intermittente ou pluie. Minimum moins 2. Maximum plus 1.

Samedi: Neige. Minimum moins 4. Maximum moins 3.

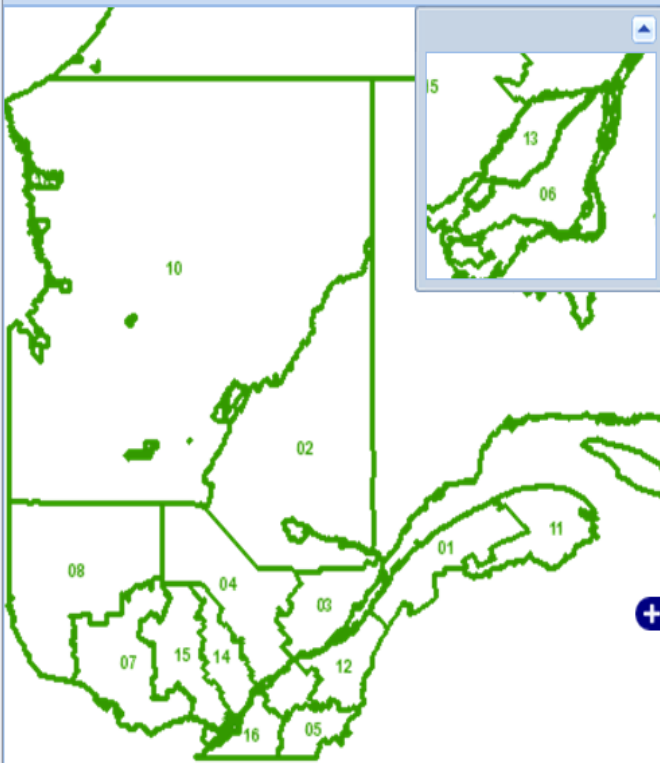
Dimanche: Possibilité d'averses de neige. Minimum moins 11. Maximum moins 8. PdP 60%

Lundi: Alternance de soleil et de nuages. Minimum moins 12. Maximum plus 1.

MDDEP - Indice de la qualité de l'air



Cliquer sur l'image pour accéder au site du MDDEP



- Chaleur extrême
- Chaleur accablante
- Autres ou plusieurs avertissements

Immobiliser le curseur de la souris sur une région pour obtenir de l'information sur l'avertissement.

EurekaPro.info

[Sécheresse : une conférence de l'Union africaine le 9 août](#)

[Chaud à mourir](#)

[Un mois de juillet chaud dans le sud du Québec](#)

[Les orages laissent de la grêle sur plusieurs régions](#)

[La chaleur et le soleil de retour mercredi](#)

[Les records de chaleur ont fondu en juillet aux États-Unis](#)

[Veille d'orages violents dans le sud et le centre du Québec](#)

[Tornado en Ontario : temps violents au Nouveau-Brunswick](#)

[Feux de forêt en Ontario : le Québec appelé en renfort](#)

Le Réseau Sciences et Développement

[Développement durable : comment ne pas progresser](#)

[Les destructions dues aux cyclones tropicaux 'devraient augmenter fortement'](#)

[Soutenir la cartographie communautaire pour l'adaptation aux changements climatiques](#)

[Des applications logicielles destinées aux agriculteurs africains primées lors d'un concours](#)

[Les températures élevées font mûrir prématurément le blé'](#)

[L'acidification croissante des océans : les Caraïbes et le Pacifique en première ligne](#)

[L'ONU prône 'une meilleure intégration entre la science et la politique'](#)

Cyberpresse - Environnement

[Gaz de schiste: Dominic Champagne appelle à la mobilisation](#)

[Plan Nord: l'industrie pourrait avoir accès à 88% de la forêt](#)

[Budget réduit à Environnement Canada: des scientifiques américains inquiets](#)

[L'amiante condamnée en Italie: l'industrie canadienne reste confiante](#)

[Loi des mines: des écologistes vilipendent la proposition Bernard](#)

[Monsanto coupable de l'intoxication d'un agriculteur français](#)

[Victoire pour les victimes italiennes de l'amiante: prison pour deux dirigeants](#)

[3000 victimes italiennes de l'amiante gagnent: prison pour deux dirigeants](#)

Statut de la veille météorologique dans les RSS

Accueil

Surveillance sanitaire

Chaleur

Froid

Inondations

Incendies de forêt

Neige

Verglas

Historique des avertissements

Cartographie

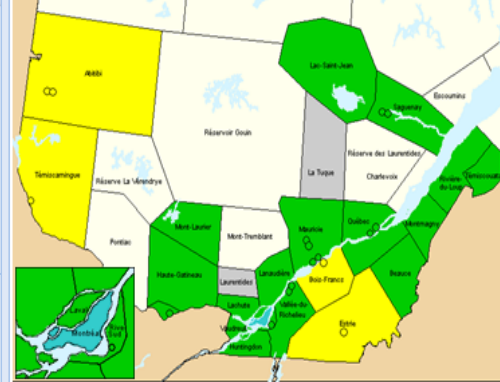
Contactez le pilote

Aide

Environnement Canada - Conditions actuelles de villes et régions (été)

- [Amqui \(Amqui\) : 5°C, humidex 4](#)
- [Kamouraska \(La Pocatière\) : 5.9°C, humidex 5](#)
- [Matane \(Mont-Joli\) : Pluie faible, 7.6°C, humidex 7](#)
- [Mont-Joli \(Mont-Joli\) : Pluie faible, 7.6°C, humidex 7](#)
- [Rimouski \(Pointe-au-Père\) : 8.3°C, humidex 8](#)
- [Rivière-du-Loup \(Rivière-du-Loup\) : 6.6°C, humidex 6](#)
- [Témiscouata \(Rivière-du-Loup\) : 6.6°C, humidex 6](#)
- [Trois-Pistoles \(Rivière-du-Loup\) : 6.6°C, humidex 6](#)

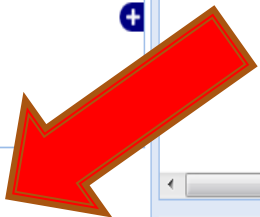
MDDEP - Indice de la qualité de l'air



- Bon
- Acceptable
- Mauvais
- Données non disponibles
- Montréal-RSQA

Cliquer sur l'image pour accéder au site du MDDEP

Cliquer [ici](#) pour accéder au réseau de la ville de Montréal (RSQA)



- Chaleur extrême
- Chaleur accablante
- Refroidissement éolien
- Inondation majeure
- Neige, blizzard, poudrière ou tempête hivernale
- Pluie/bruine verglaçante
- Smog
- Autres avertissements

▲ Incendies hors contrôles

Immobiliser le curseur de la souris sur une région pour obtenir de l'information sur l'avertissement.

MonclimatMasante.info

- [L'ONU alarmée par la fonte record des glaces de l'Arctique 2013-05-02](#)
- [Le CO2 sur le point d'atteindre un seuil historique 2013-04-29](#)
- [Changements climatiques - Le bilan de GES du Canada se détériore encore un peu 2013-04-19](#)
- [Neuf mégatonnes de plus dans le bilan canadien 2013-04-19](#)
- [Les glaces de l'Antarctique fondent à vue d'œil 2013-04-16](#)
- [Antarctique: la fonte des glaces dix fois plus importante que prévu 2013-04-14](#)
- [Antarctique: la fonte des glaces dix fois plus importante que prévu 2013-04-14](#)
- [Impuissantes face au réchauffement global, les îles du Pacifique s'adaptent 2013-04-10](#)
- [Ottawa dépensera 10 millions \\$ pour lutter contre les GES 2013-04-10](#)

Le Réseau Sciences et Développement

- [La Jordanie prépare sa première politique sur les changements climatiques](#)
- [Des fonds belges pour le secteur agricole burundais](#)
- [Quel effet le nouveau pape aura-t-il sur le développement ?](#)
- [Le Pakistan réhabilite un centre d'étude du climat](#)
- [En perspective : axer l'investissement sur les infrastructures de recherche](#)
- [Semer à des dates différentes permet d'obtenir des rendements plus élevés'](#)
- [L'aquaculture dans le monde en développement menacée par la maladie](#)
- [Des chercheurs boliviens tirent la sonnette d'alarme sur la culture du quinoa](#)
- [Un parasite du café s'attaque à d'autres cultures en Afrique de l'Est](#)

Cyberpresse - Environnement

- [L'eau de pluie, une valeur de remplacement](#)
- [Superficies records d'OGM au Québec](#)
- [Le CO2 atteint le seuil historique de 400 ppm](#)
- [Appels d'offres en éolien: les écologistes et l'industrie satisfaits](#)
- [Cinq produits chimiques désormais soumis à réglementation internationale](#)
- [La séquestration du carbone devra attendre](#)
- [Li Bingbing appelle l'Asie à prendre conscience du «massacre» lié à l'ivoire](#)
- [Affaissement de sol dans Beauport: des grottes trouble-fêtes](#)
- [Leonardo DiCaprio amasse des fonds pour l'environnement](#)
- [Trop de coliformes dans l'eau des puits de l'île d'Orléans](#)
- [Développement du Nord: des «verts» inquiets pour les aires protégées](#)

Institut de santé

Statut de la ve

Chaleur ext
 Chaleur acc
 Autres ou p
 Immobiliser le
 obtenir de l'in

ner votre région

er le pilote Aide

de surveillance et de prévention des impacts sanitaires des événements météor

- Accueil
- Surveillance sanitaire**
- Chaleur
- Froid
- Tempêtes hivernales
- Inondations
- Verglas
- Incendies de fo

Sélectionner l'indicateur

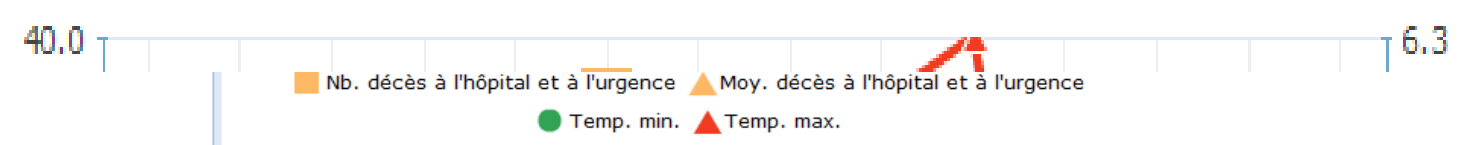
- RQSUCH: Décès Hospitalisation Urgence Ambulance
- Info-Santé: Chaleur Froid Inondation Tempête de neige Feux

Les données sont disponibles du 2008-04-27 jusqu'au 2012-01-28, à 23:59

Sélectionnez la période désirée

Début de la période: Fin de la période:

Nombre de décès et température minimale et maximale pour la RSS 06 - Mon



Menu

Arborescence des couches

Couches de base

Carte routière

Carte relief

OpenStreetMap

Orthophotographies provinciales

Carte au 1 / 20 000 (provincial)

Carte topographique fédérale

Indicateurs socio-démographiques

Aléas

Feux de forêt

Ilots de chaleur

Ilots de chaleur densément peuplés



Ilots de chaleur (Gradient)

Facteurs protecteur

Limites administratives

Infrastructures

Résultats requête de vulnérabilités

Impression

Outil de localisation

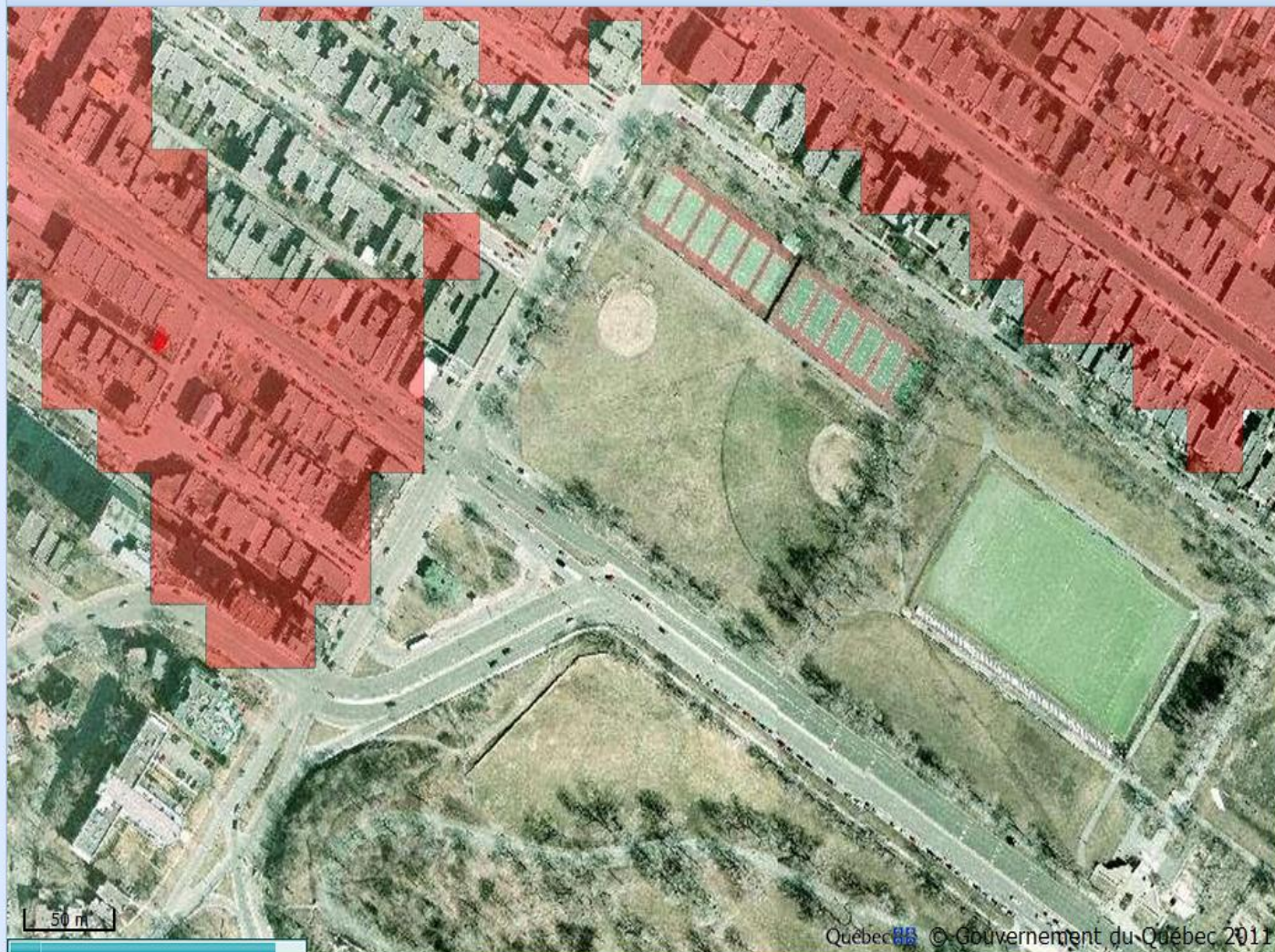
Itinéraire de Google

Google Street View

Carte



Ajout de services Web | Sauvegarder la carte | Vulnérabilité



The Purpose of Surveillance

- It is easy to add layers of information as they become available or needed
- And to monitor alerts and deployment of response plans in real time
- Areas at risk, or more vulnerable areas, can be identified for the purposes of prioritizing preventive interventions or high risk areas for emergencies.

The Purpose of Surveillance

- Current indicators (province-wide): all warnings for weather, forest fires, floods, smog, etc.; actual air pollution levels; urban heat islands 20m resolution; flooding areas; historic extremes; population density; chronic diseases index; deprivation index; age distribution; recent immigrants numbers; air conditioning by DA; location of swimming pools, cooling centers, green spaces; dwelling quality; location of all public institutions; daily deaths, hospital admissions, emergency room visits; infoHealth calls; ambulance calls; implemented steps in emergency plan; other contextual geographic info.

The Purpose of Surveillance

- A vulnerability tool was developed within the SUPREME
- By health region or for the whole province
- All variables can be parameterized
- By proportion or by number of people affected
- Shows dissemination areas (DA) in the defined segment (e.g. top 10%)

Vulnérabilité

Sélectionner les indicateurs qui vous intéressent

Région: Ensemble du Québec * À l'échelle du Québec certaines aires de diffusion retenues pourraient ne pas être visibles.

- Indice de défavorisation régional 2006
- Densité de population
- Âge
- Conditions des logements
- Immigrants reçus depuis 2001
- Individus ne parlant ni anglais, ni français
- Personnes de 65 ans et + vivants seules
- Îlots de chaleur

Vulnérabilité

Quelle(s) tranche(s) d'âge désirez-vous?

Proportion de la population d'un certain groupe d'âge, par aire de diffusion

Nombre de personnes d'un certain groupe d'âge, par aire de diffusion

Identifier les aires de diffusion dont la proportion de personnes d'un certain groupe d'âge, par rapport à la population totale de l'aire de diffusion, se situe parmi les

% les plus élevées.

Pour sélectionner plusieurs groupes d'âge, garder la touche 'Ctrl' du clavier enfoncée et cliquer sur les groupes désirés.

- Effacer la sélection
- 50-54 ans
- 55-59 ans
- 60-64 ans
- 65-69 ans
- 70-74 ans
- 75-79 ans
- 80-84 ans
- 85-89 ans
- 90-94 ans
- 95-99 ans
- 100 ans et +

Appliquer Annuler

Menu

Arborescence des couches

- OpenStreetMap
- Orthophotographies provinciales
- Carte au 1 / 20 000 (provinciales)
- Carte topographique fédérale
- Indicateurs socio-démographiques
- Aléas
 - Feux de forêt
 - Îlots de chaleur
 - Îlots de chaleur densément peuplés
 - Îlots de chaleur (Gradient)
- Facteurs protecteur
 - Bains publics
 - Haltes et hébergement
 - Haltes climatisées
 - Hébergement temporaire en cas de sinistre
 - Espaces verts
 - Végétation
 - Milieux humides
 - Limites administratives
 - Infrastructures
 - Résultats requête de vulnérabilités
- Impression
- Outil de localisation
- Itinéraire de Google
- Google Street View



Menu

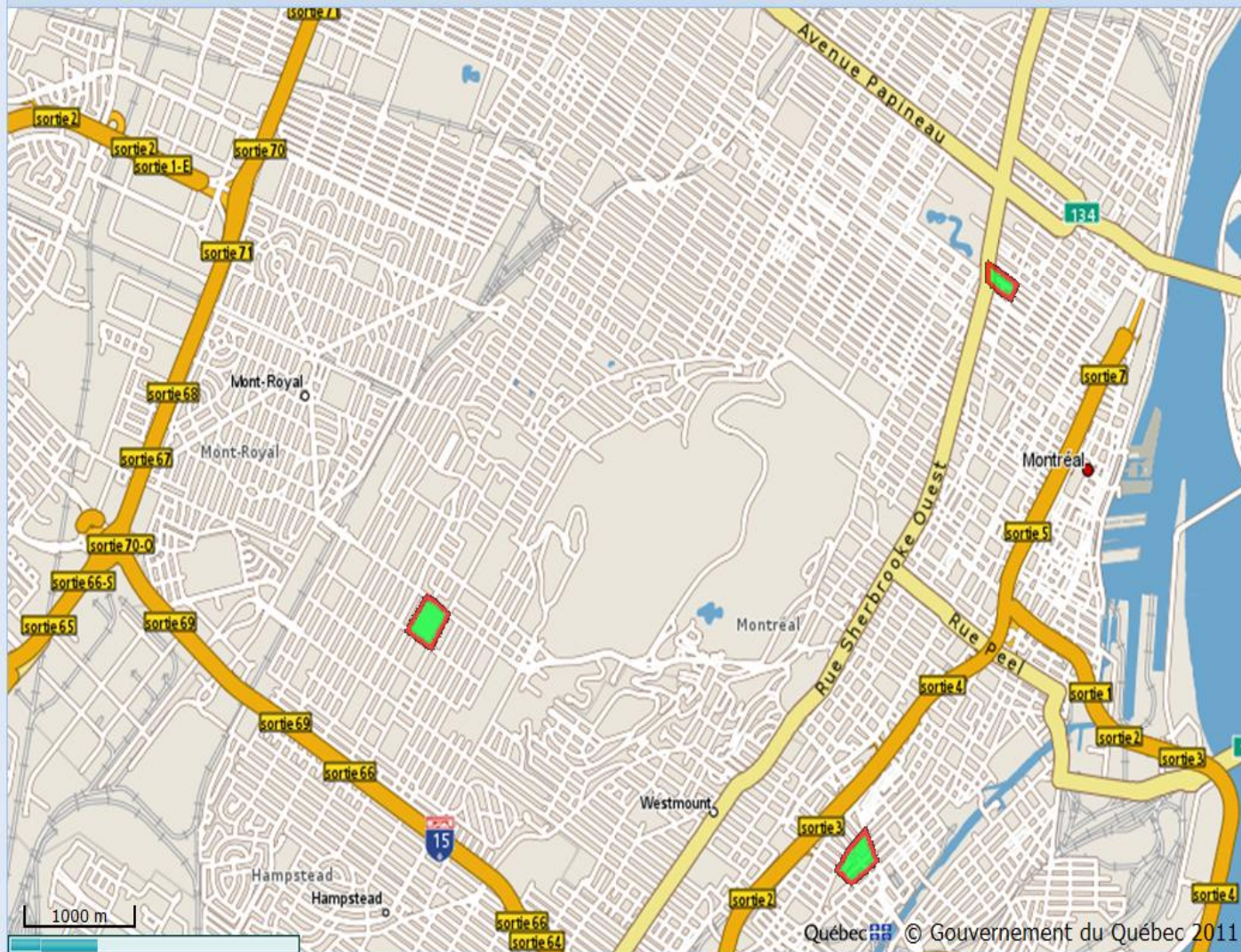
Arborescence des couches

- OpenStreetMap
- Orthophotographies provinciales
- Carte au 1 / 20 000 (provincial)
- Carte topographique fédérale
- Indicateurs socio-démographiques
- Aléas
 - Feux de forêt
 - Ilots de chaleur
 - Ilots de chaleur densément peuplés
 - Ilots de chaleur (Gradient)

Carte



Ajout de services Web | Sauvegarder la carte | Vulnérabilité



Conclusion

Lessons learned from use in heat waves (and more):

- Portal very useful and appreciated by end users as a common and shared source of alerts, at risk areas (UHI) and vulnerabilities (age, poor housing, etc.); used for preparedness AND preventive actions (e.g. greening priorities)
- Integration for the end user is the key concept behind the whole approach

Conclusion

Lessons learned from use in heat waves:

- Group training prior to heat events is crucial as it brings common understanding of risk factors, meaning of thresholds/alerts and uncertainty around forecasts
- Going into full intervention mode is a difficult decision to take locally, as it needs to be made before the heat wave really hits

Conclusion

Lessons learned from use in heat waves (and more):

- When we designed the system in 2008, we thought using census data was the safest bet to follow social vulnerabilities over time
- We were wrong, as the government of Canada abolished the compulsory long form questionnaire in 2010 and Statistics Canada now says that its 2011 data is not reliable at the small area level (within cities).

Conclusion

Lessons learned from use in heat waves (and more):

- So we now realize that our deprivation data is not reliable anymore in the 2011 « census survey », along with other key variables ; a provincial census is being discussed.
- Let's hope that the USA continue to run a strong satellite program for the coming years and that such invaluable data doesn't disappear too!



Thank you

pierre.gosselin@inspq.qc.ca

